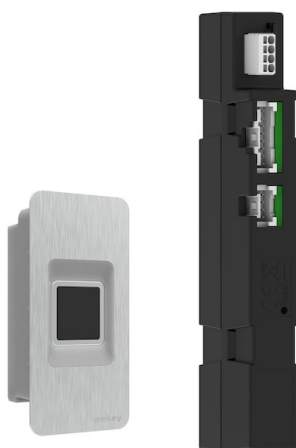


Datenblatt
29.03.2024

Artikelnummer:	201721
Produktname:	ekey dLine set TG Roto Eneo C
Produktname 2:	ekey dLine Türgriff-Set Roto Eneo C
EAN Code	9120068257084
Zolltarifnummer	8471 9000
Herkunftsland:	AT
Gewicht	0,37 kg
Einsatzgebiet:	Verwendung im Heim- und Gewerbebereich
Verkaufsbeschränkung:	Europa

Der ekey dLine Fingerprint ist eine biometrische Zutrittslösung, die mittels intuitiver Touchbedienung schlüssellosen Zugang zu Gebäuden gewährt. Die Tür erhält darüber hinaus smarte Funktionen, sodass die intelligente Nutzung eines Gebäudes an der Haustür beginnt. Die Administration des Systems erfolgt über die ekey bionyx App.

Technische Daten

Betriebsdaten	
Art Versorgung:	DC
Versorgung Nennspannung max:	30 V
Versorgung Nennspannung min:	10 V
Betriebstemperatur min:	-25 °C
Betriebstemperatur max:	70 °C
Luftfeuchtigkeit max:	90 %rel