

# Technik Datenblatt

KNX Sonnenschutzaktor SA 8M230 REG

**Der SonnenLichtManager**



Mit dem KNX Aktor SA 230 V können unabhängig voneinander bis zu acht Sonnenschutzantriebe gesteuert werden.

## Anpassungsfähig

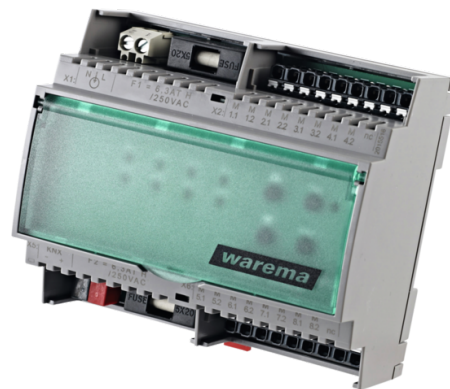
Flexibler Einsatz: WAREMA KNX SA 230 V Aktoren steuern 230 V AC Sonnenschutzantriebe und Verbraucher über 2, 4, 6 oder 8 Ausgänge individuell an. Sinnvolle Parameter sind bereits vorprogrammiert und erleichtern die Einrichtung.

## Nutzerorientiert

Während der Haltezeit bleibt der Sonnenschutz in der Position, die der Nutzer festgelegt hat. Die Einstellungen werden nicht durch eine Automatik übersteuert.

## Unkompliziert

Einfache Inbetriebnahme der KNX Sonnenschutzaktoren dank einzigartiger manueller Vorrangbedienung per Bluetooth LE.



## Bestellnummer

Artikelnummer 2014576

## Technische Informationen

<b>Ausgang</b>	8 x 230 V AC
<b>Montageart</b>	Reiheneinbau (REG)
<b>Baugruppenbreite</b>	6 TE
<b>Schutzart</b>	IP 30

# Allgemeine Informationen

## Produkt Keyfacts

KNX Sonnenschutzaktor zum Schalten von 230 V Sonnenschutzantrieben

## Produkteigenschaften

- individuelle Ansteuerung und Parametrierung von 8 Ausgangskanälen
- Einstellmöglichkeiten ETS:
  - Vorwahl Ausgangstyp für unterschiedliche Sonnenschutzprodukte mit voreingestellten Grundparametern
  - separate Byte-Objekte für Manuell- und Automatik-Eingang bei Positionshöhe und Lamellenstellung
  - Status Positionshöhe des Sonnenschutzprodukts, Lamellenwinkel, Haltezeit Aktiv und Status obere Endlage
  - 3 globale Sicherheitsobjekte unterschiedlicher Priorität mit zyklischer Überwachung und ein zusätzliches Sicherheitsobjekt pro Ausgang
  - individuelle Zuordnung der Reaktion auf Sicherheitsobjekte bei bzw. nach Alarm
  - Freigabe/Sperren der Automatikeneingänge mit parametrierbarer Automatik-Wiederkehr-Funktion
  - Einschränkung der manuellen Bedienung durch Automatikobjekte möglich (z. B. Cut-Off Funktion)
  - 8 Szenenobjekte pro Ausgang
  - Drehrichtungsumkehr
  - Mindestpause zwischen Schaltvorgängen
  - Kriechgang bei Motoranfahrt
- Not-/Handbedienung per Tasten mit integrierten LEDs

# Technische Daten

## Maße

**Baugruppenbreite** 6 TE

---

## Produktmerkmale

**Schutzart** IP 30

---

**Schutzklasse** I

---

**Montageart** Reiheneinbau (REG)

---

**Anschlussart** Steckklemme

---

**Betriebsspannung** 230 V AC

---

**Ausgang** 8 x 230 V AC

---

**Schaltleistung pro Ausgang** 500 VA bei 230 V AC /  $\cos \varphi = 0,6$

---

# Einbaubeispiele

## Anschlusspläne

### KNX SA 2M230 REG

